

ВСЕРОССИЙСКАЯ ОЛИМПИАДА ШКОЛЬНИКОВ  
ПО ТЕХНОЛОГИИ 2023–2024уч. год  
ШКОЛЬНЫЙ ЭТАП

Номинация «Культура дома, дизайн и технология» Теоретический тур  
7–8 классы

1. (1 балл) Как называется технология, о которой говорится в тексте?  
«Впервые эта технология появилась в 1984 году в США, в то время этот метод назывался “стереолитография”. Сейчас эта технология используется для разработки и внедрения инновационных продуктов, в том числе для производства и украшения кондитерских изделий».

Ответ: 3D-принтер

10

2. а) (1 балл) Приведите название кулинарного термина, обозначающего съедобную часть растений, о которых говорится в стихотворении А. Прокофьева.

«В огороде много гряд,  
Есть и репа, и салат.  
Тут и свёкла, и горох,  
А картофель разве плох?  
Наш зелёный огород нас  
прокормит целый год».

Ответ: Авокадо

10

б) (1 балл) Чем полезны пищевые продукты, о которых говорится в пункте а)?

Ответ: Ароматические приправы, повышает усвояемость  
белков, углеводов, авокадо содержат витамины они  
богаты минеральными солями, клетчаткой

10

в) (1 балл) Назовите 3 блюда, в рецепт которых входит хотя бы один из пищевых продуктов, которые встречаются в пункте а).

Ответ: Борщ, гороховый суп, салат

10

3. (1 балл) Как называется русский народный промысел, родившийся в середине XIX века в Московской губернии, который представляет собой производство набивных шерстяных платков традиционно чёрного или красного цвета, с объёмным цветочным узором?



Ответ: наволоковские шапки и платки 10

4. (1 балл) Расположите буквы в правильном порядке, разгадайте зашифрованные слова, получите названия рукоделий.

а б и к т

а в и л н

я Ответ: Батик, Валетки 10

5. а) (1 балл) Вставьте в текст стихотворения Александра Блока название ткани.

«Я был смущенный и весёлый.

Меня дразнил твой тёмный шапк.

Когда твой занавес тяжёлый Раздвинулся – театр

умолк...» 10

б) (1 балл) Перечислите три свойства этой ткани.

Ответ: При длительном воздействии высокой температурой прочность снижается незначительно и эта ткань становится более эластичной Низкая светостойкость при нескольких часах солнечным излучением прочность уменьшается в 2 раза. 10

в) (1 балл) К какой группе относится волокно, из которого производится эта ткань?

Ответ: Волокно это происходит из животного, 10

г) (1 балл) Приведите три примера изделий из этой ткани.

Ответ: Платки, Дельё, Шубка (пост) 10

6. (1 балл) Какие обои визуально увеличивают размер помещения?

Ответ: светлые, однотонные обои вертикального  
расширения пространства комнаты

10

7. (1 балл) Сколько воды нужно добавить к 350 г 9 %-го раствора уксуса, чтобы получить столовый уксус, концентрация которого 3,5 %?

Ответ:  $0,035x = 31,5$   
 $x = 31,5 : 0,035 = 900$   
 $900 - 350 = 550$   
нужно долить 550 г воды.

10

8. (1 балл) Каждый день в походе чай пьют 3 раза в день. Поход длится 2 дня. Чай продаётся в пачках по 100 пакетиков. Сколько пачек чая нужно купить на весь поход для группы из 35 человек?

Ответ: За 2 дня расходуются  $35 \cdot 20 \cdot 3 = 210$  пакетов чая  $100 : 210 = 2,1$   
Нужно купить 3 пачки чая.

10

9. (6 баллов) Творческое задание.

9.1. (1 балл) Составьте меню завтрака, включающее блины.

Ответ: блины со сметаной, яйцо, аймо, какао. (Какао)

10

9.2. (1 балл) Перечислите продукты, которые Вам потребуются для приготовления этого завтрака.

Ответ: какао порошок, соль, сахар, молоко, масло, дрожжи  
мука пшеничная, разрыхлитель, ванилин, соль, сметана

10

9.3. (1 балл) Перечислите оборудование, которое Вам потребуется.

Ответ: кастрюля, разделочная доска, ложка, лопатка, соль, сковорода, сито ~~(ваши)~~

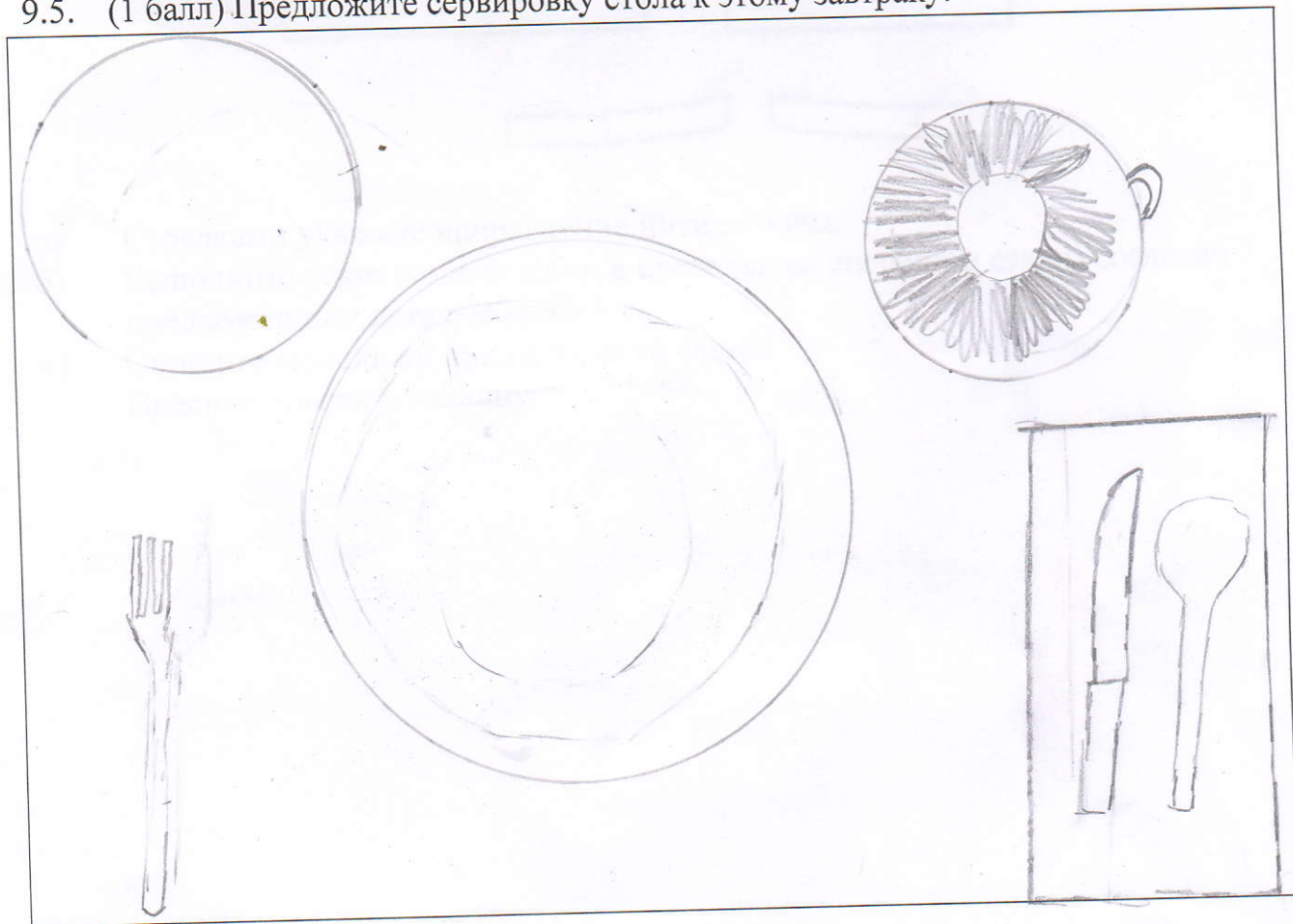
15

9.4. (2 балла) Опишите технологию приготовления блинов.

Ответ: Налить в кастрюлю молоко, добавить соль и сахар

20

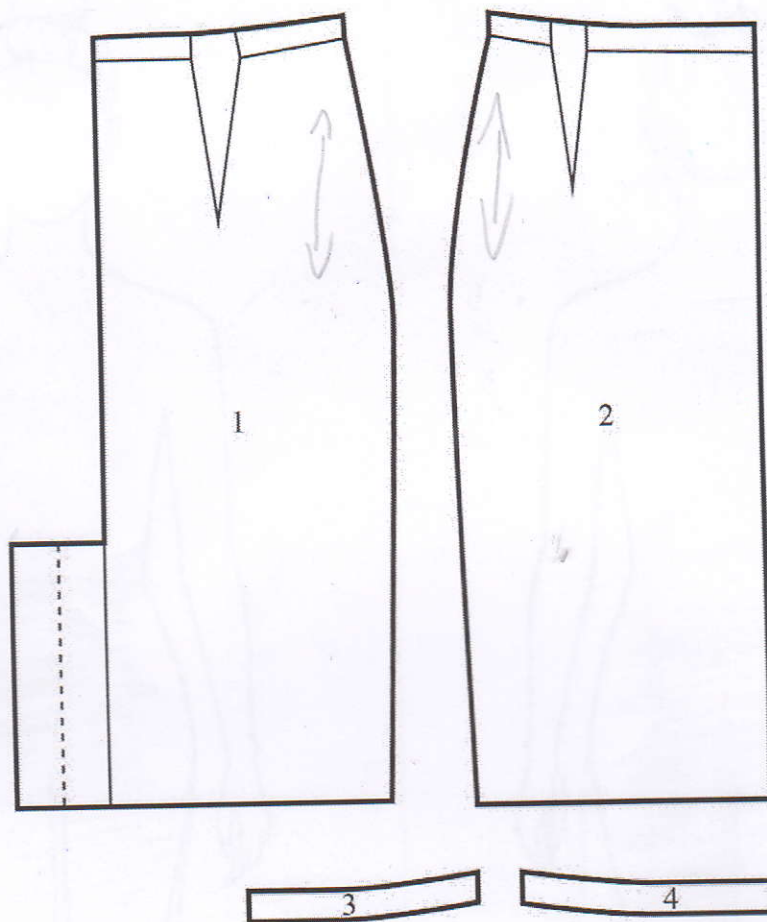
9.5. (1 балл) Предложите сервировку стола к этому завтраку.



15

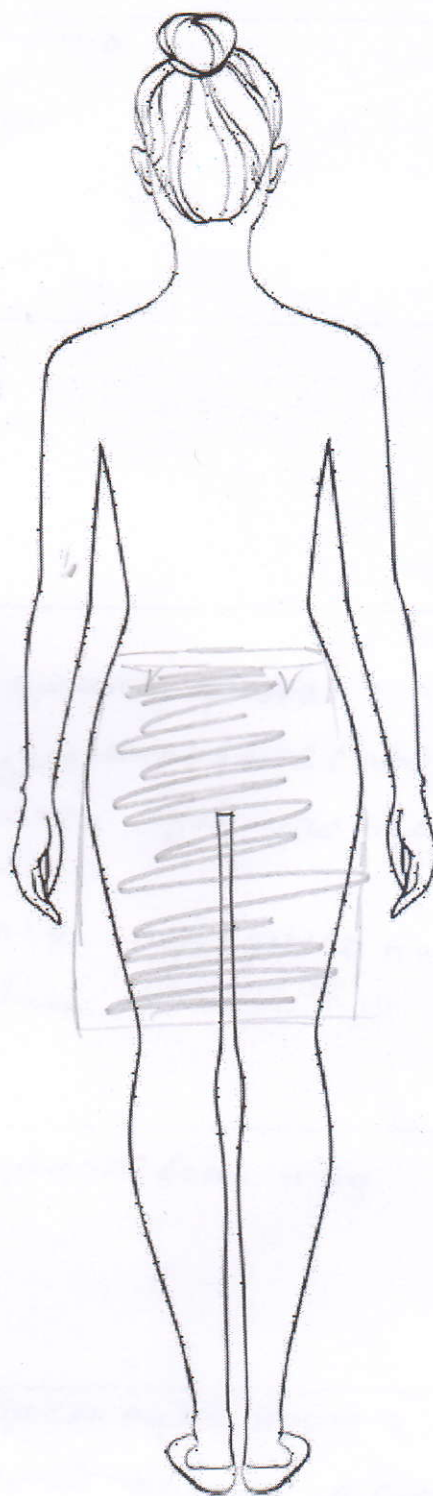
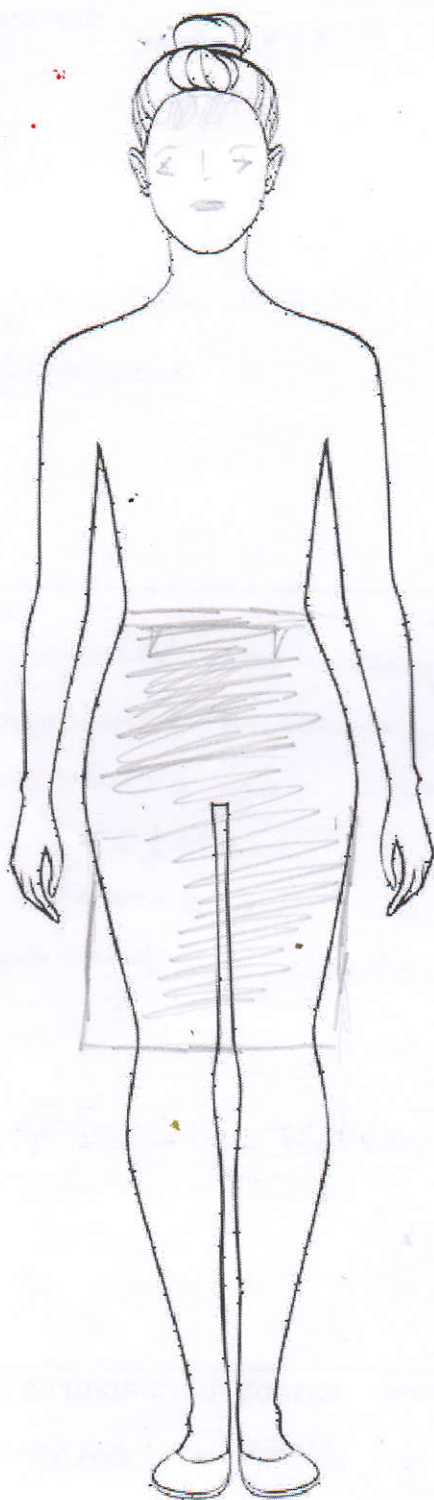
10. (6 баллов) Творческое задание по технологии обработки текстильных материалов.

Вам предложены детали кроя юбки:



- а) Стрелками укажите направление нити основы.
- б) Выполните эскиз модели юбки в цвете (виды спереди и сзади) согласно предложенным деталям кроя.
- в) Опишите модель по предложенной схеме. Внесите ответы в таблицу.

Эскиз



10

Описание модели

Назначение для удобства (для) и работы

Силуэт  
Мужской

- Детали
- 1) заднее полотнище юбки, цельно крепая с поясом - 2 детали
  - 2) переднее полотнище юбки, цельнокроеное с поясом
  - 3) обтачка для обработки пояса заднего полотнища юбки - 2 детали со складкой
  - 4) обтачка для обработки пояса переднего полотнища юбки - 1 деталь с шипом

Цвет: кремовый, чёрный, синий, коричнево-розовый и т.д.

Ткань, волокнистый состав тонкая шерстяная ткань, возможна шерсть с синтетикой, кашемир, сукно

Максимальный балл за все выполненные задания – 25.

25  
+33  
-----  
64 + 50