

**ВСЕРОССИЙСКАЯ ОЛИМПИАДА ШКОЛЬНИКОВ
ПО ТЕХНОЛОГИИ 2023–2024уч. год
ШКОЛЬНЫЙ ЭТАП**

**Номинация «Культура дома, дизайн и технология» Теоретический тур
7–8 классы**

1. (1 балл) Как называется технология, о которой говорится в тексте?

«Впервые эта технология появилась в 1984 году в США, в то время этот метод назывался “стереолитография”. Сейчас эта технология используется для разработки и внедрения инновационных продуктов, в том числе для производства и украшения кондитерских изделий».

Ответ: 3D-принтер

10

2. а) (1 балл) Приведите название кулинарного термина, обозначающего съедобную часть растений, о которых говорится в стихотворении А. Прокофьева.

Прокофьева.

«В огороде много гряд,
Есть и репа, и салат.
Тут и свёкла, и горох,
А картофель разве плох?
Наш зелёный огород нас
прокормит целый год».

Ответ: овощи

10

б) (1 балл) Чем полезны пищевые продукты, о которых говорится в пункте а)?

Ответ: Употребление овощей повышает усвояемость белков, углеводов, Овощи содержат витамины, они богаты минеральными солями, органическими кислотами и

10

в) (1 балл) Назовите 3 блюда, в рецепт которых входит хотя бы один из пищевых продуктов, которые встречаются в пункте а).

Ответ: борщ, гороховый суп, салат

10

3. (1 балл) Как называется русский народный промысел, родившийся в середине XIX века в Московской губернии, который представляет собой производство набивных шерстяных платков традиционно чёрного или красного цвета, с объёмным цветочным узором?



Ответ: Павловопосадские шали и платки

4. (1 балл) Расположите буквы в правильном порядке, разгадайте зашифрованные слова, получите названия рукоделий.

а б и к т

а в е и л н

я Ответ: багик, ваенне

5. а) (1 балл) Вставьте в текст стихотворения Александра Блока название ткани.

«Я был смущенный и весёлый.

Меня дразнил твой тёмный шёлк.

Когда твой занавес тяжёлый
Раздвинулся – театр
умолк...»

б) (1 балл) Перечислите три свойства этой ткани.

Ответ: обладает средней теплоустойчивостью, при высокой температуре прочность снижается незначительно и ткань становится более хрупкой, очень низкая светостойкость после воздействия в течение 200 часов солнечным излучением прочность уменьшается в 2 раза.
природный цвет волокна белый, воздух

в) (1 балл) К какой группе относится волокно, из которого производится эта ткань?

Ответ: натуральные волокна животного происхождения

г) (1 балл) Приведите три примера изделий из этой ткани.

Ответ: блузка, постельное бельё и шаль

6. (1 балл) Какие обои визуально увеличивают размер помещения?

Ответ: светлые, однотонные, расширяет пр. комнату

7. (1 балл) Сколько воды нужно добавить к 350 г 9 %-го раствора уксуса, чтобы получить столовый уксус, концентрация которого 3,5 %?

Ответ:

8. (1 балл) Каждый день в походе чай пьют 3 раза в день. Поход длится 2 дня. Чай продаётся в пачках по 100 пакетиков. Сколько пачек чая нужно купить на весь поход для группы из 35 человек?

Ответ: за два дня расходуется $35 \cdot 2 \cdot 3 = 210$ пакетика чая.

$$210 : 100 = 2.1 \text{ пачки}$$

значит надо купить 3 пачки чая.

9. (6 баллов) Творческое задание.

9.1. (1 балл) Составьте меню завтрака, включающее блины.

Ответ: блины с сметаной, яйцо, кофе

9.2. (1 балл) Перечислите продукты, которые Вам потребуются для приготовления этого завтрака.

Ответ: мука пшеничная, разрыхлитель, дрожжи, яйца, масло растительное, ванилин, соль, сметана.

9.3. (1 балл) Перечислите оборудование, которое Вам потребуется.

Ответ: сито, миска, расклеворода, лопатка поварская,
ковш, кастрюля-чужна для приготовления какао
и яич.

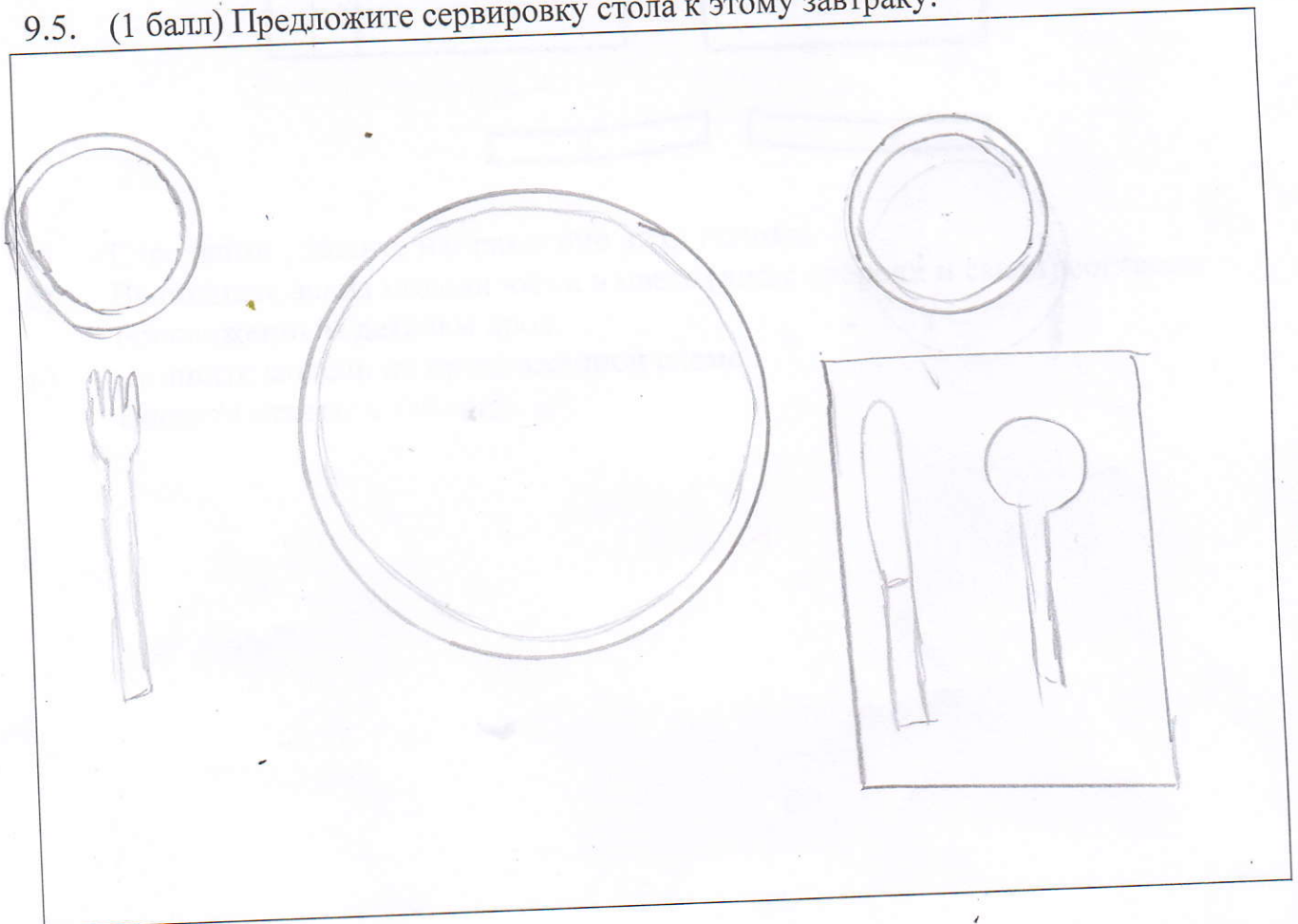
10

9.4. (2 балла) Опишите технологию приготовления блинов.

Ответ: налишь в подходящую ^{ёмкость} кастрюлю, всыпать туда
яйца, добавить соль и сахар, подсыпать муку, добавить дрожжи

20

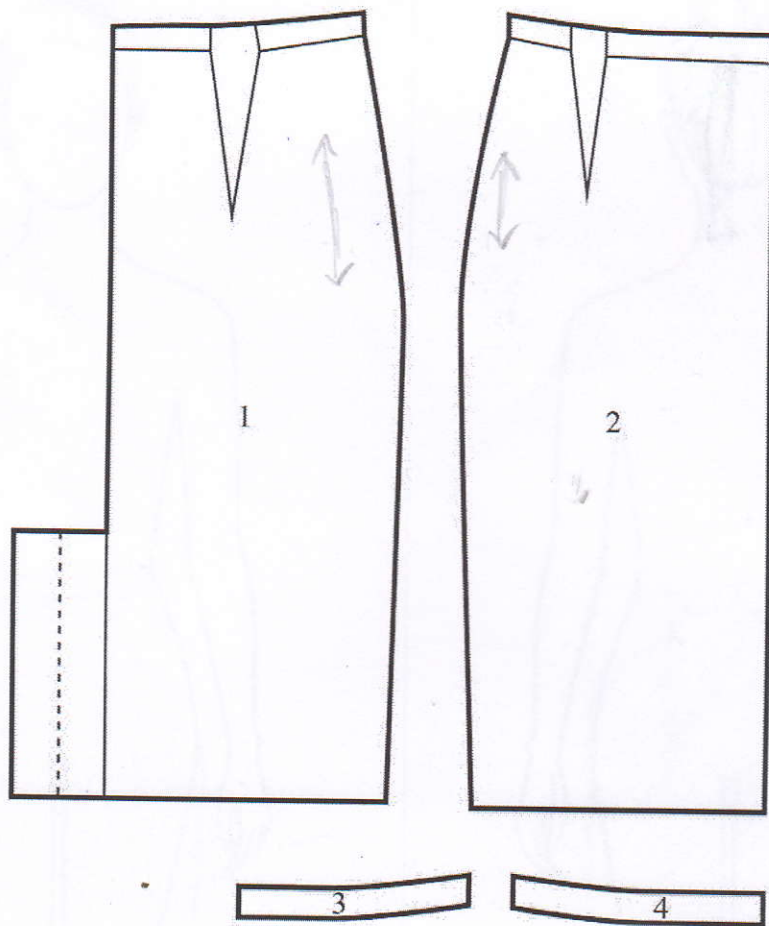
9.5. (1 балл) Предложите сервировку стола к этому завтраку.



10

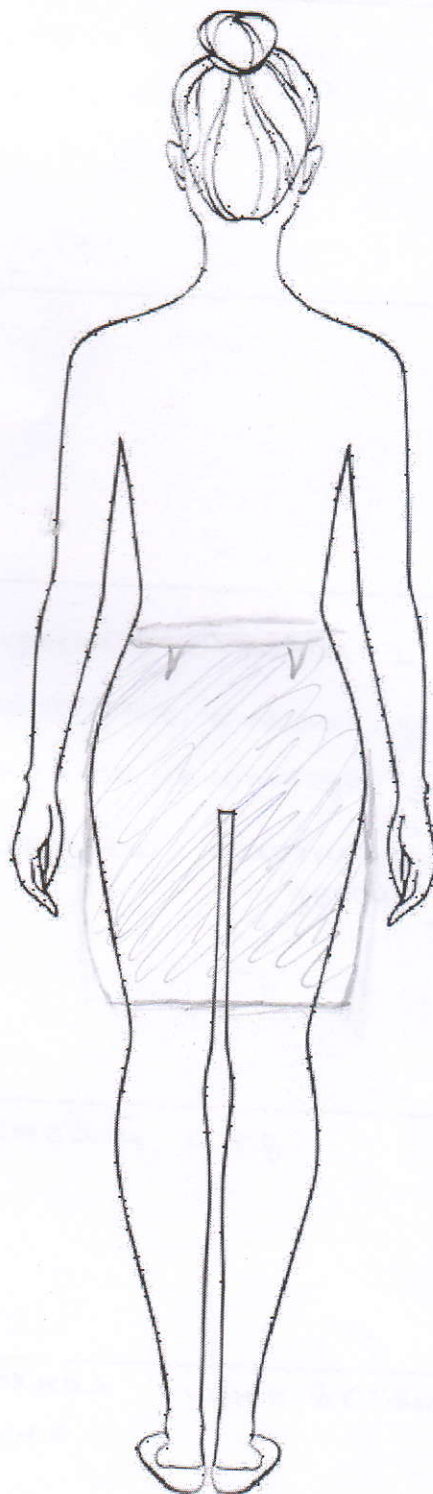
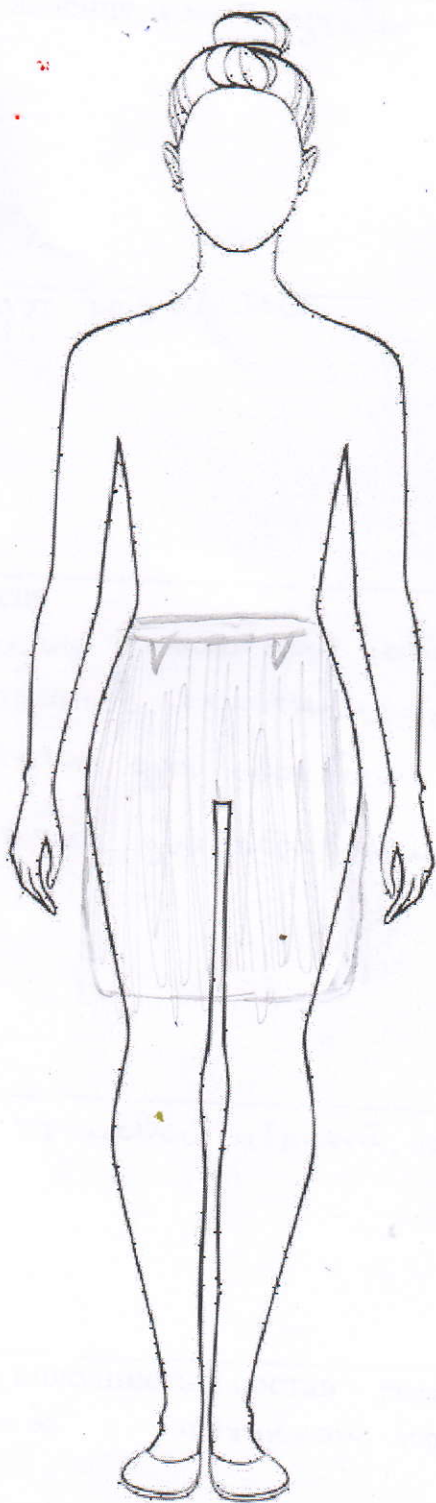
10. (6 баллов) Творческое задание по технологии обработки текстильных материалов.

Вам предложены детали кроя юбки:



- а) Стрелками укажите направление нити основы.
- б) Выполните эскиз модели юбки в цвете (виды спереди и сзади) согласно предложенным деталям кроя.
- в) Опишите модель по предложенной схеме.
Внесите ответы в таблицу.

Эскиз



Описание модели

Назначение для утеды работы

Силуэт женский

Детали

- 1) заднее полотнище юбки, цельнокроеное с поясом - 2 детали
- 2) переднее полотнище юбки, цельнокроеное с поясом - 1 деталь с швом
- 3) обтачка для обработки пояса заднего полотнища юбки - 2 детали
- 4) обтачка для обработки пояса переднего полотнища юбки - 1 деталь с швом

Цвет кремовой, чёрной, синей, коричневой и т.д.

Ткань, волокнистый состав глянкая шерстяная ткань, возможно шерсть синтетикой, кашемир, чукно.

Максимальный балл за все выполненные задания - 25.

17
+28
45
+44
89