

ВСЕРОССИЙСКАЯ ОЛИМПИАДА ШКОЛЬНИКОВ  
ИСТОРИЯ. 2022–2023 уч. г. ШКОЛЬНЫЙ ЭТАП  
5 КЛАСС

25

1. Перед вами фотографии, иллюстрирующие деятельность разных историков. Выберите номера изображений, связанных с работой археологов.

1



2



3



4



5



6



Варианты:

- 1) 1, 3, 4
- 2) 2, 3, 4
- 3) 2, 5, 6
- 4) 3, 4, 5
- 5) 1, 3, 5

3 Ответ: 3

Максимум за задание – 3 балла.

2. У каждого историка, как правило, есть *специализация* – та область исторического знания, в которой он разбирается лучше, чем во всех остальных. Соотнесите названия трудов историков с теми областями исторического знания, к которым они относятся.

Название области исторического знания (специализации)	Название книги
1) История СССР	А) «Императорская Россия» (Е. В. Анисимов)
2) История Византии	Б) Средневековые историки о падении Константинополя (А. П. Каждан)
3) История русского средневековья	В) «Иван Грозный» (Б. Н. Флоря)
4) Вспомогательные исторические дисциплины	Г) «Ключи к тайнам Клио» (Г. А. Леонтьева, П. А. Шорин, В. Б. Кобрин)
5) История Российской империи	Д) «Очерки начальной Руси» (А. П. Толочко)
6) История Древнерусского государства	Е) «Сталин. Жизнь одного вождя» (О. В. Хлевнюк)

Ответ:

1	2	3	4	5	6
Е	Б	Д	ВГ	А	В

За каждую верную пару – 2 балла. Максимум за задание – 12 баллов.

3. Расставьте годы и века в верной хронологической последовательности.

- А) I век до н. э.  
 Б) 232 год до Р. Х.  
 В) 1325 год н. э.  
 Г) XIII век

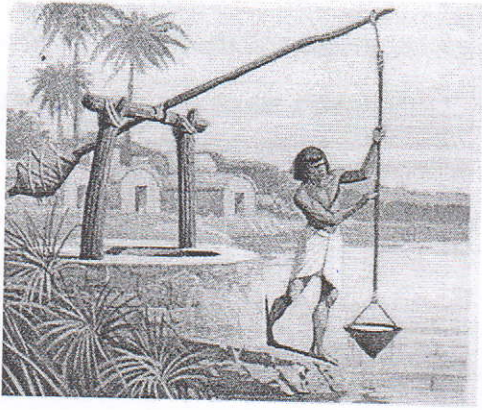
Ответ:

1	2	3	4
А	Б	В	Г

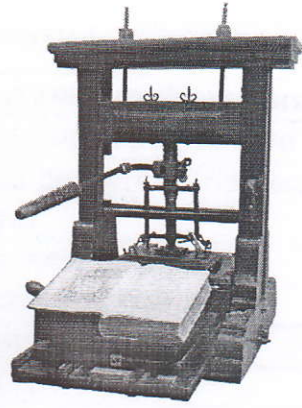
Максимум за задание – 5 баллов.

- 4–5. Перед вами различные изобретения человека, созданные им с древнейших времён до наших дней. Рассмотрите изображения и выполните задания.

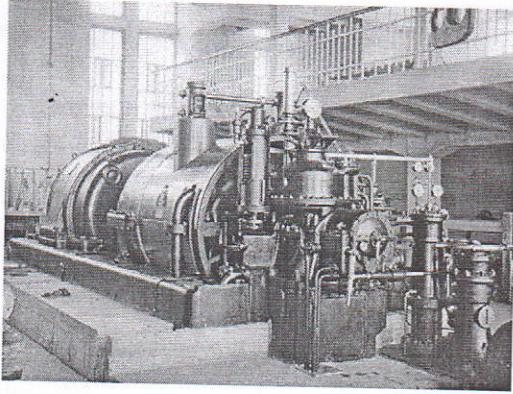
1



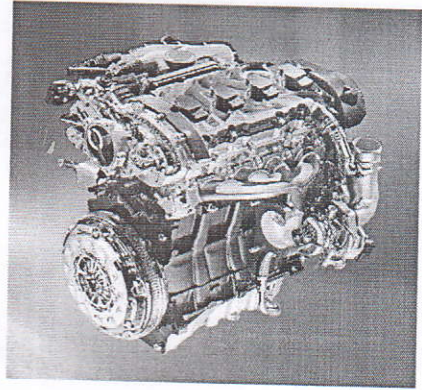
2



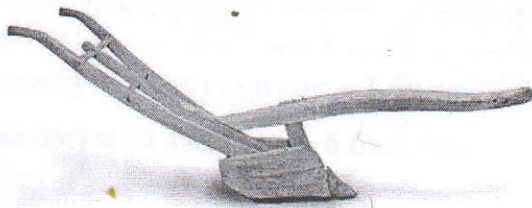
3



4



5



6



4. Соотнесите изображения предметов с их названиями.

Номер изображения предмета	Название изобретения
1	А. персональный компьютер
2	Б. паровой двигатель (паровая машина)
3	В. бензиновый двигатель внутреннего сгорания
4	Г. деревянный плуг
5	Д. шадуф
6	Е. ручной книгопечатный станок

Ответ:

1	2	3	4	5	6
Г	А	Е	Б	В	А

6 За каждую верную пару – 1 балл

Максимум за задание – 6 баллов.

5. Расположите представленные предметы в порядке их изобретения человеком.

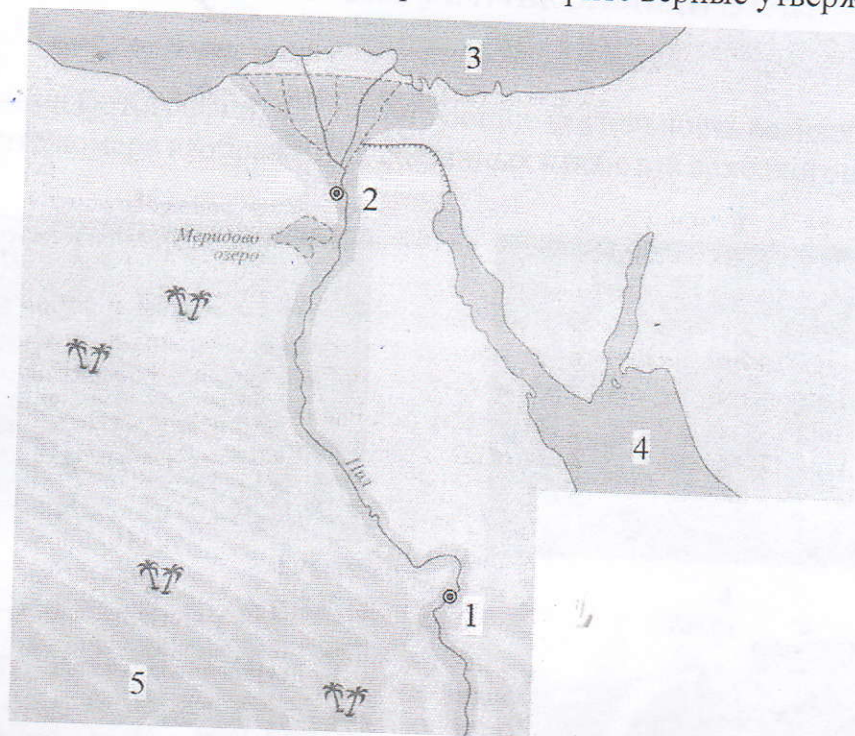
Ответ:

1	2	3	4	5	6
5	7	2	3	4	6

6 За каждую верную пару – 1 балл

Максимум за задание – 6 баллов.

6. Ознакомьтесь с предложенной картой. Выберите верные утверждения.



1. На карте изображено государство Древнего Междуречья.
2. Зелёным цветом выделены на карте районы русла и дельты Нила – зоны наибольшего развития сельского хозяйства в изображённом на карте государстве.
3. Цифрой «4» на карте обозначено Средиземное море.
4. Цифрой «2» на карте обозначен город Мемфис.
5. Цифрой «5» на карте обозначена территория Синайского полуострова.
6. Цифрой «3» на карте обозначено море, которое не омывает берега России.
7. Цифрой «1» на карте обозначен город Фивы.
8. В истории государства, изображённого на схеме, выделяют следующие исторические периоды: Смутное время, Среднее царство, Новейшее царство.

Ответ: \_\_\_\_\_.

За каждое верно выбранное/невыбранное утверждение – 1 балл.

Максимум за задание – 8 баллов.

Максимум за работу – 40 баллов.